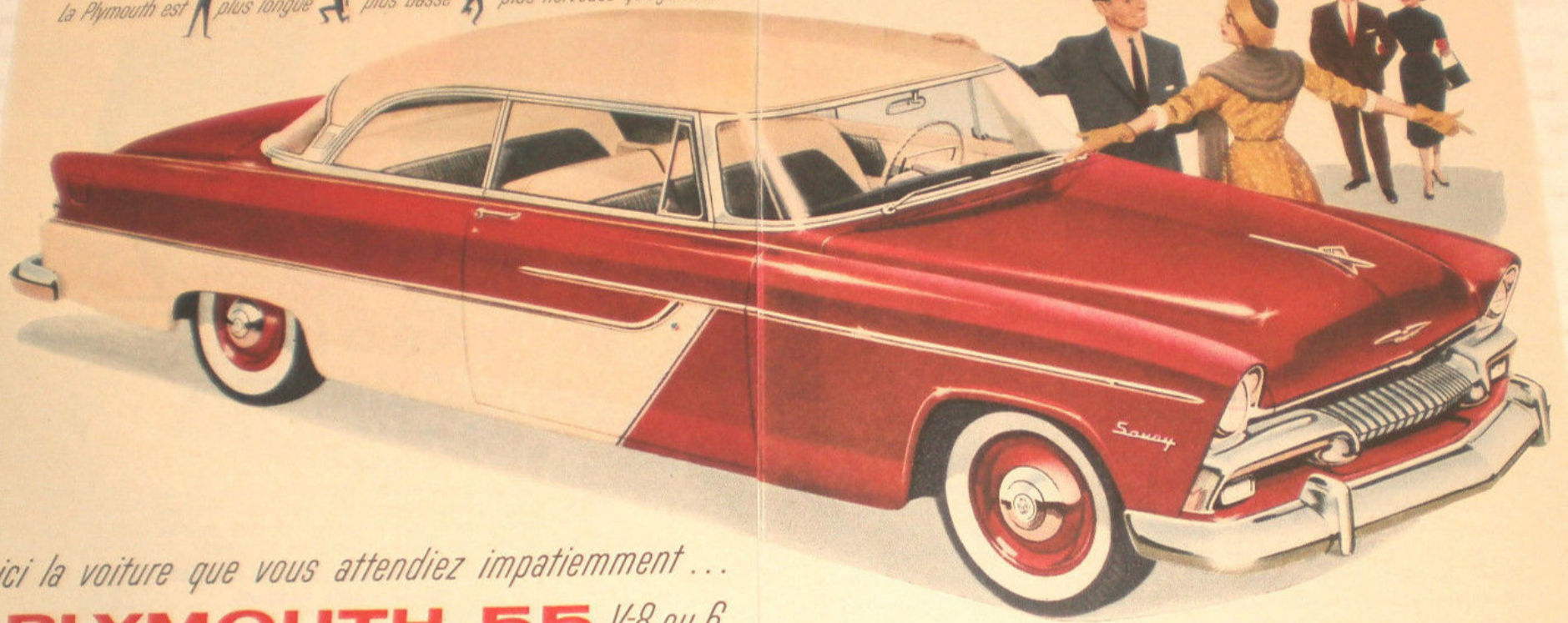


La Plymouth est *plus longue* *plus basse* *plus nerveuse que jamais!*



Voici la voiture que vous attendiez impatiemment...
la **PLYMOUTH 55** V-8 ou 6

Absolument nouvelle... dans tous ses détails!

L'esprit de l'avenir se reconnaît dans les moindres détails de la nouvelle et vibrante Plymouth 1955. Car voici une voiture exempte de tout superflu inutile, si artistement dessinée, si élancée, si sobre... que vous sentez sa puissance latente même quand elle ne bouge pas. Et sous

le capot, vous découvrirez une puissance veloutée due aux nouveaux moteurs V-8 et 6 cylindres. Oui, du toit aux roues, d'un pare-chocs à l'autre, on n'a jamais vu pareille élégance, pareils avantages. Voyez la pétulante Plymouth aujourd'hui même!

*En montre chez votre dépositaire
Chrysler-Plymouth-Fargo*



L'arrière, avec ses gracieux garde-boue en forme d'ailerons, accentue les lignes basses et fuyantes de la Plymouth. La malle offre beaucoup d'espace pour les bagages.



Nouveau pare-brise complètement enveloppant, du haut comme du bas.



Le levier sélecteur de la transmission automatique PowerFlite* est monté sur le tableau de bord.

*S'obtient moyennant léger supplément.

CONSTRUITE AU CANADA PAR LA CHRYSLER CORPORATION

OF CANADA, LIMITED