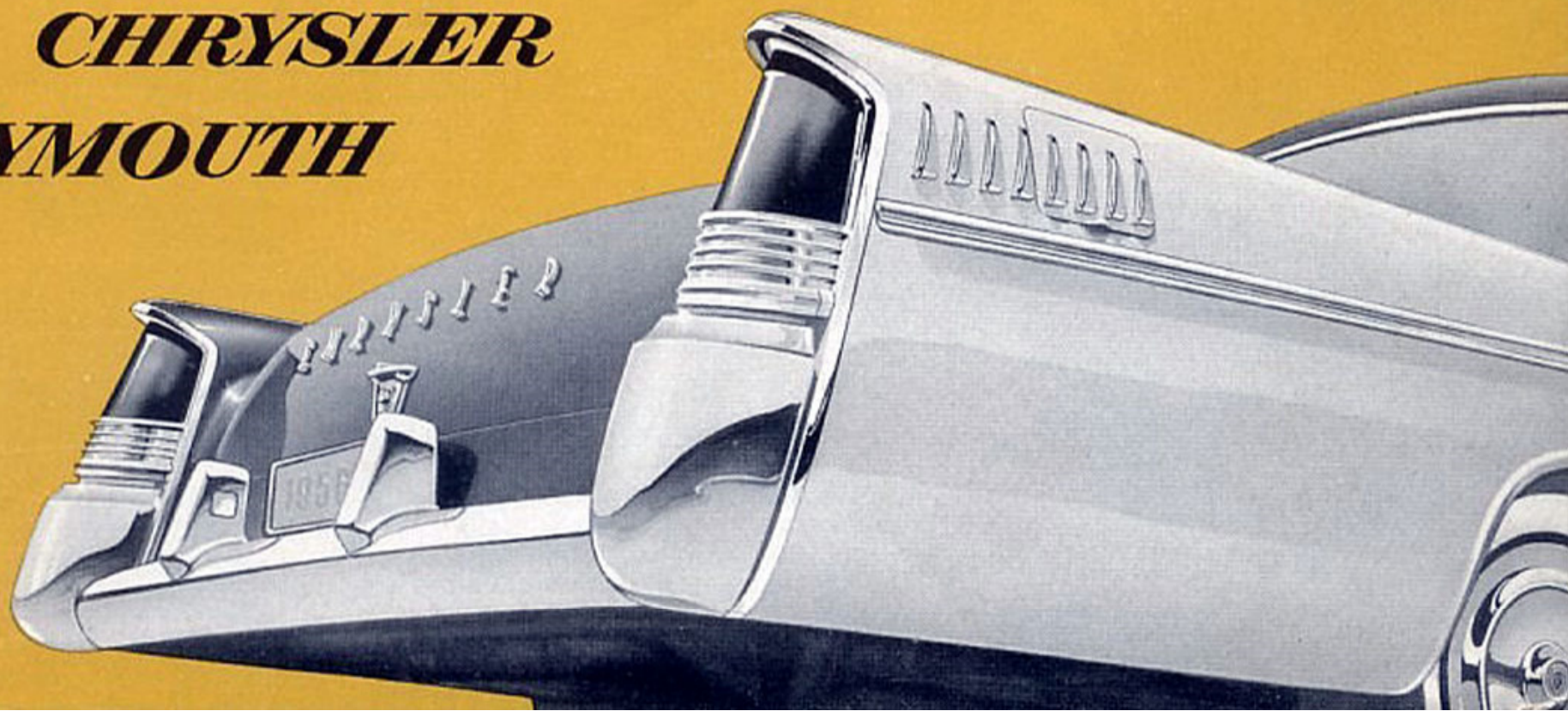


1956

***CHRYSLER
PLYMOUTH***





CHRYSLER NEW YORKER VIERDEURS SEDAN

Van zodra U de schitterende Forward Look van de Chrysler New Yorker modellen voor 1956 zult gezien hebben zult U aangegrepen worden door de lange, lage bouw, door de vorm van de achterspatborden, door het langere kofferdeksel en door de prachtige stijl van de radiatorversiering.

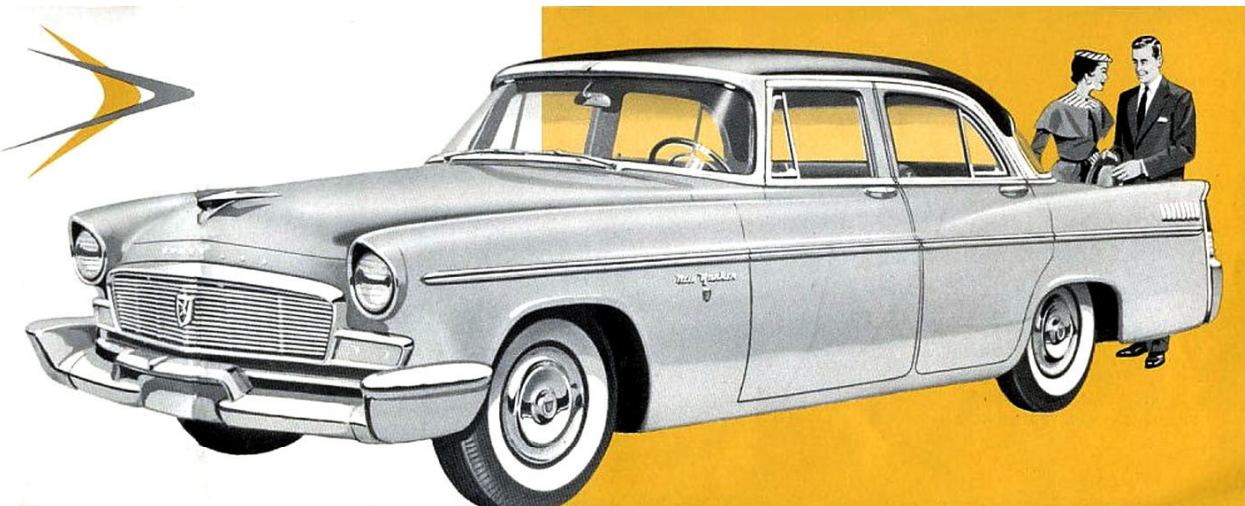
Eens dat U nerveuze en sterkere Fire Power V-8 motor en de vol-automatische Power Flite gangwissel zult beproefd hebben, staat het voor U vast dat dit de wagen uwer dromen is.

De traditionele kwaliteit en de voorsprong van de Chrysler techniek schenkt U een besturing zonder de minste inspanning dank zij de nieuwe drukknop-selector, de servostuurinrichting en de nieuwe remcapaciteiten van de Center-Plane servoremmen.

Prachtige, modern geweven nylonstoffen en zachte, soepele lederen soorten zijn te kiezen uit een indrukwekkende reeks van kleurencombinaties — alle harmonisch aangepast aan de uitgebreide keuze van enkelkleurige of tweekleurige koetswerkinten van Chrysler.

De overmachtige St. Regis Newport Coupe wordt geleverd in mooie driekleurencombinaties voor de koetswerken.

Bij deze modellen wijst alles op het vermogen, dat U ogenblikkelijk terzijde staat, op de voorname stijl en op de goede smaak.



CHRYSLER NEW YORKER TOWN AND COUNTRY WAGON



CHRYSLER
NEW YORKER MODELLEN

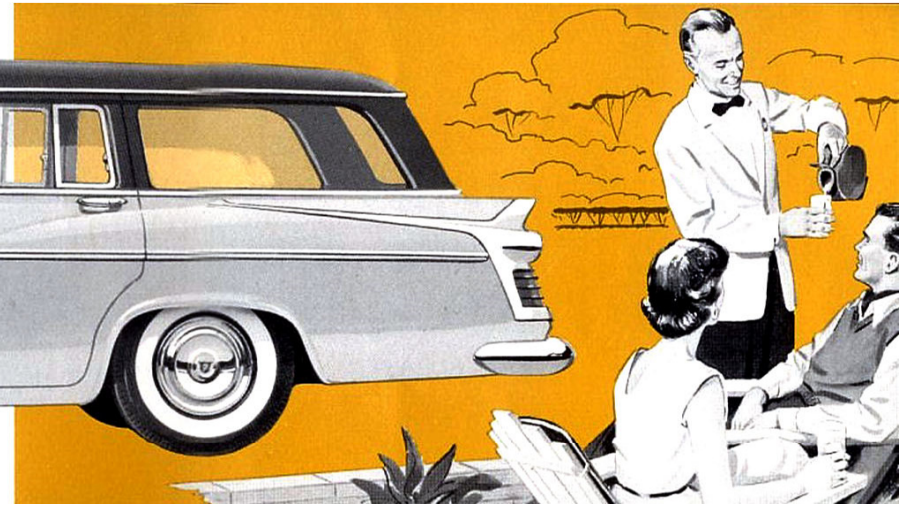
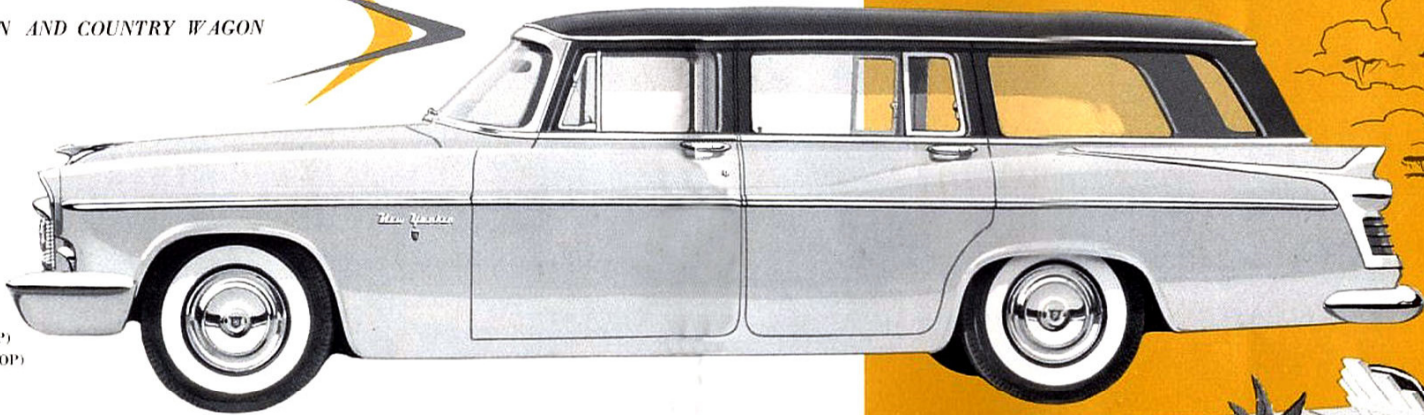
VIERDEURS SEDAN

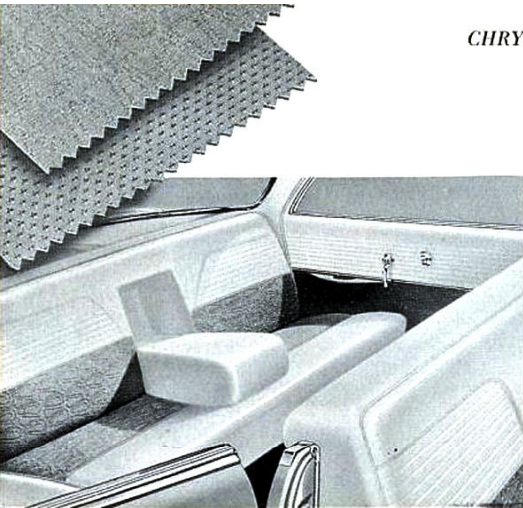
KABRIOLET

TOWN AND COUNTRY WAGON

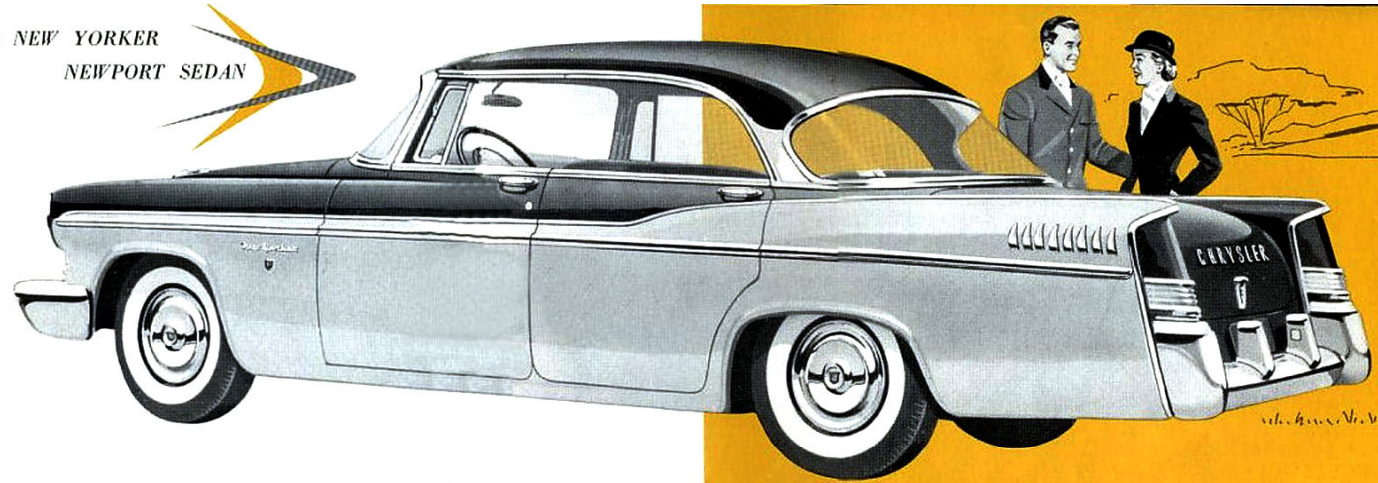
NEWPORT SEDAN (VIERDEURS HARDTOP)

ST. REGIS COUPE (TWEDEURS HARDTOP)



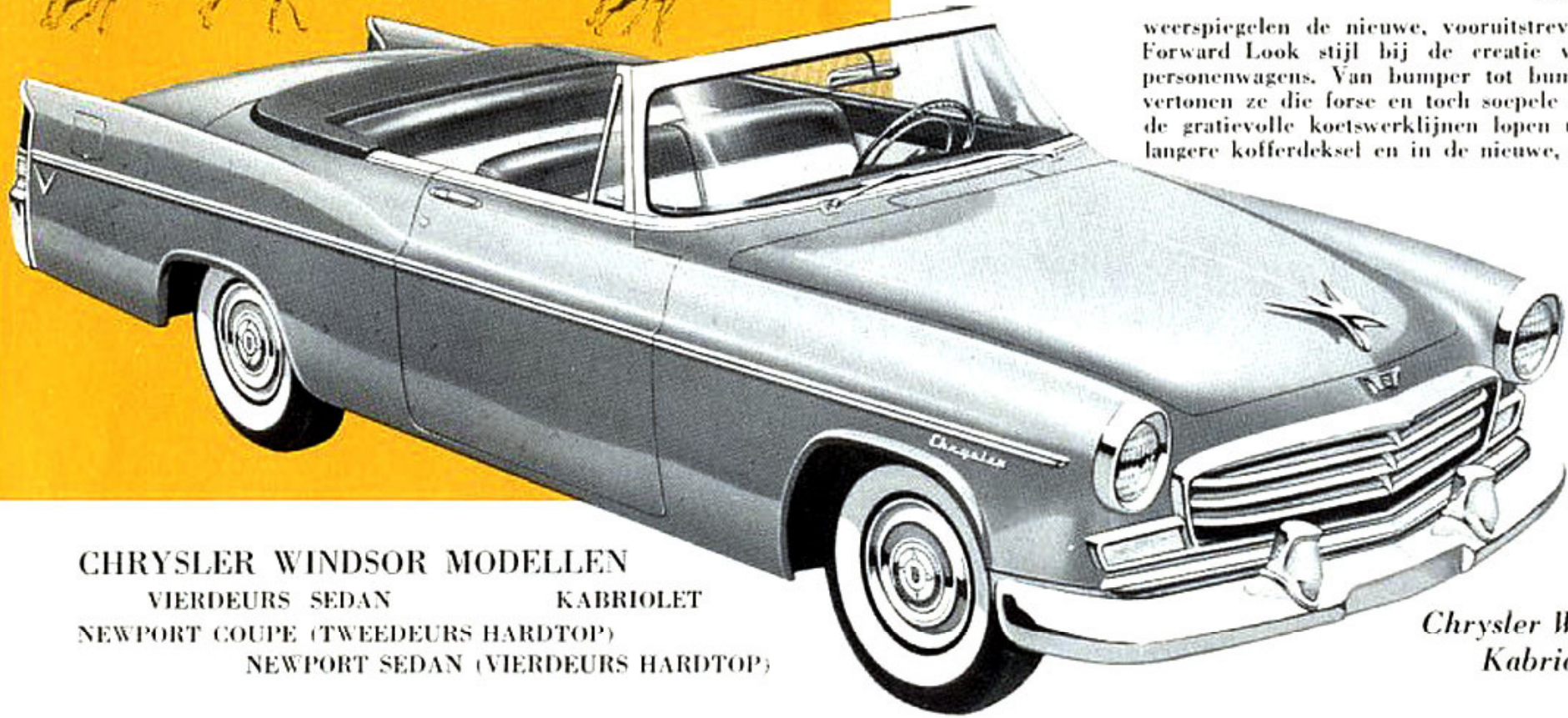


CHRYSLER NEW YORKER
NEWPORT SEDAN



*De nieuwe CHRYSLER WINDSOR MODELLEN
voor 1956*

weerspiegelen de nieuwe, vooruitstrevende Forward Look stijl bij de creatie van personenwagens. Van bumper tot bumper vertonen ze die forse en toch soepele lijnen... de gratievolle koetswerklijnen lopen uit in de langere kofferdeksel en in de nieuwe, hoge en



CHRYSLER WINDSOR MODELLEN

VIERDEURS SEDAN

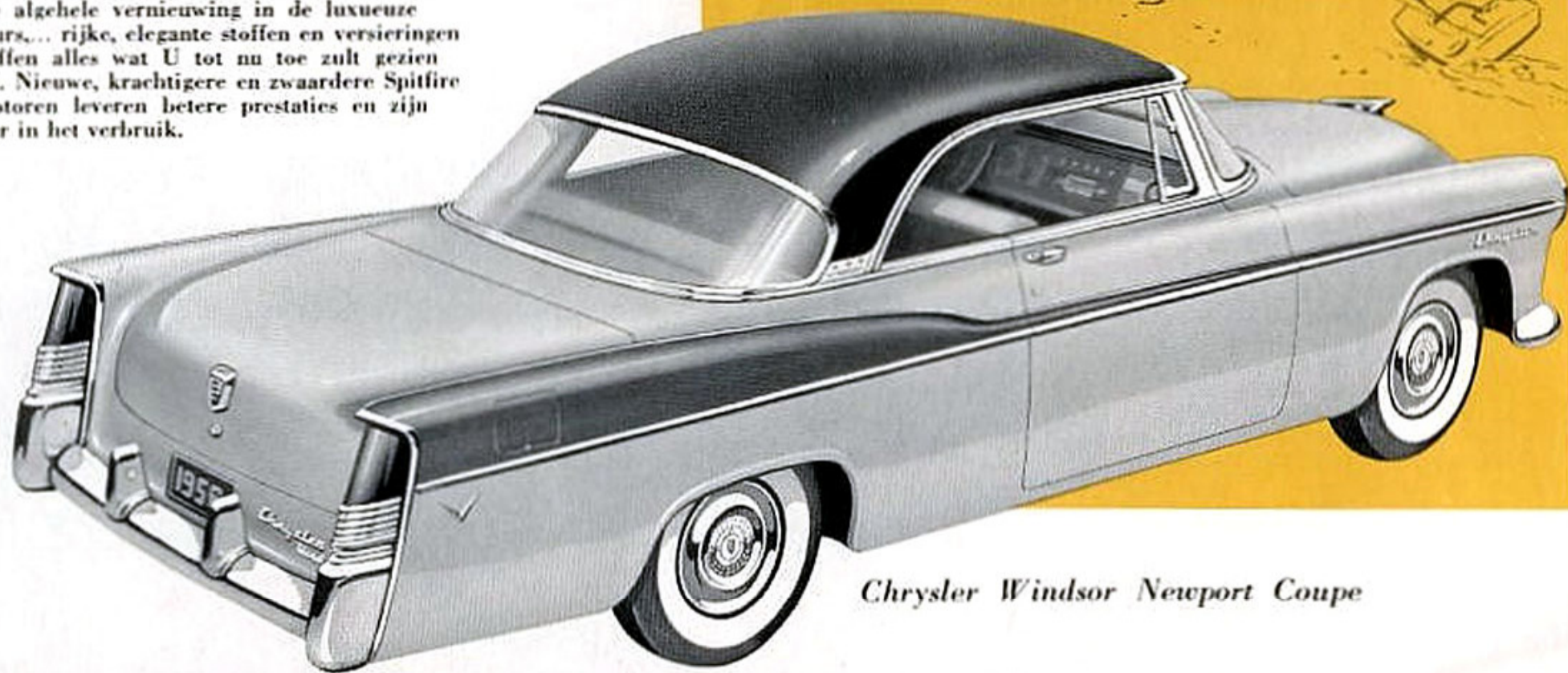
KABRIOLET

NEWPORT COUPE (TWEEDEURS HARDTOP)

NEWPORT SEDAN (VIERDEURS HARDTOP)

*Chrysler Windsor
Kabriolet*

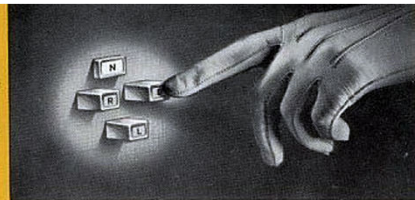
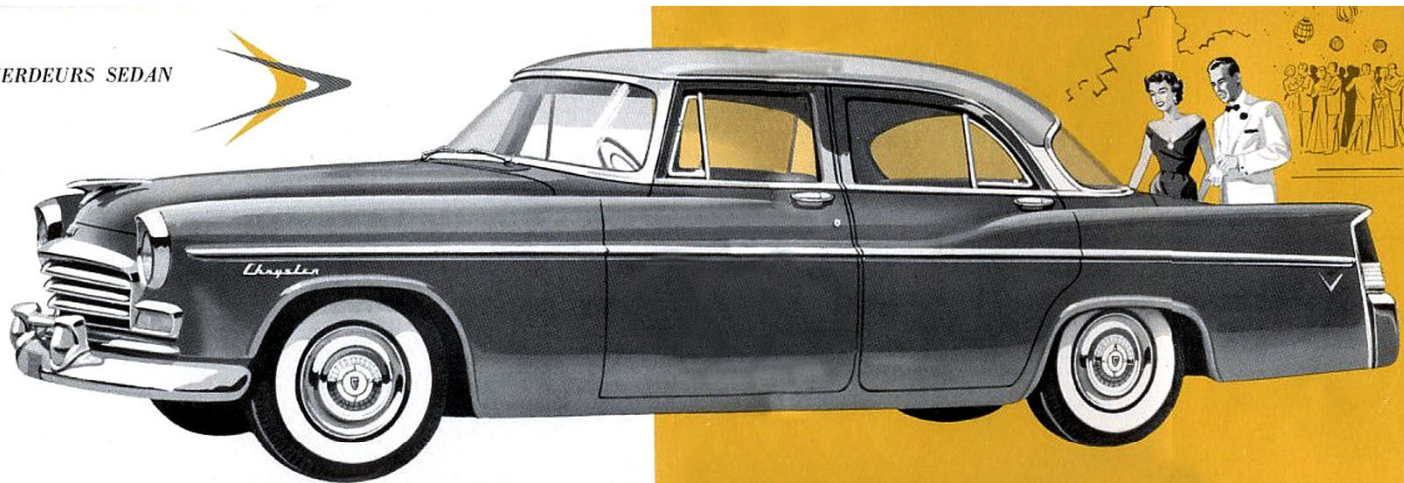
scherp afgetekende achterspatborden met doelmatige, dubbele achterlichten, die er een laag en wegvast silhouet aan geven. U bemerkt ook de algehele vernieuwing in de luxueuze interieurs... rijke, elegante stoffen en versieringen overtreffen alles wat U tot nu toe zult gezien hebben. Nieuwe, krachtigere en zwaardere Spitfire V-8 motoren leveren betere prestaties en zijn zuiniger in het verbruik.



Chrysler Windsor Newport Coupe

CHRYSLER WINDSOR VIERDEURS SEDAN

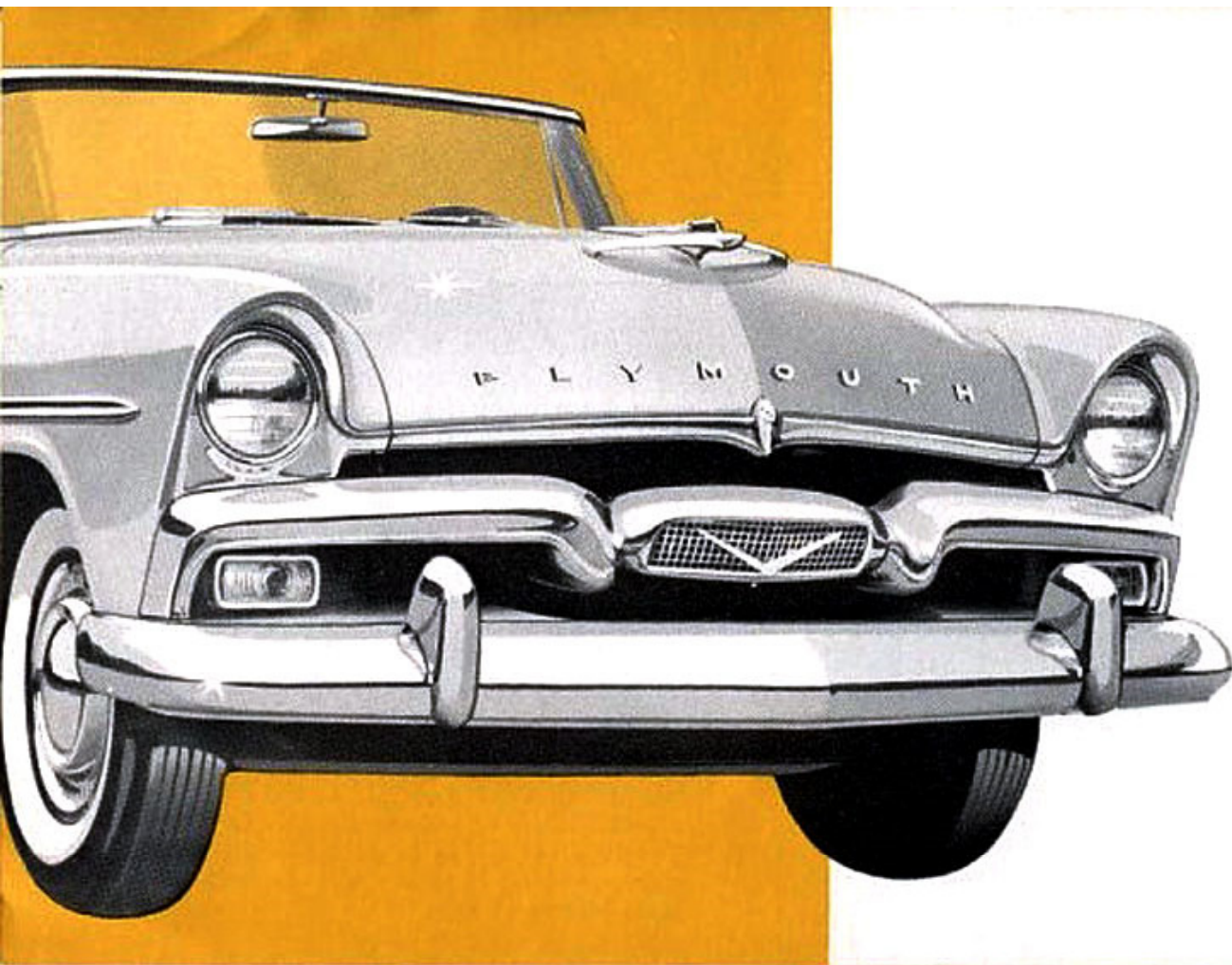
Bij de Chrysler Windsor wagens voor 1956 vindt U een ruime keus aan koetswerken... ook een prachtige, geheel nieuwe vierdeurs Hardtop Sedan. U zult zijn elegante koetswerklijn met de ruimte van een volwaardige Sedan ongetwijfeld op prijs stellen. Daarenboven kunt U kennis maken met het nieuwste snuffje inzake moderne besturing... zoals de revolutionaire selektor met drukknoppen, de nieuwe V-8 motor, de nieuwe sloten met veiligheidspallen, nieuwe Center-Plane remmen, een nieuw elektrisch systeem op 12 volt en menige andere kenmerken.



Rij-selektor met drukknoppen

Nu kunt ook U genieten van Amerika's nieuwste snuffje inzake modern rij-komfort. De automatische Power Flite gangwissel met drukknopbediening brengt de gewenste schakeling in het bereik van uw vingertoppen — een andere, veelbetekenende voorsprong van de Chrysler ingenieurs inzake volautomatische bediening van de wagen. U kunt dit aantreffen op alle 1956 modellen van Plymouth, Chrysler en Imperial.

Deze geheel nieuwe automatische rij-selektor met drukknopbediening is handig ondergebracht aan de linkerzijde van de bestuurder, gemakkelijker te bedienen en ook veel veiliger. Teneinde het rijden in de duisternis zo aangenaam mogelijk te maken zijn de drukknoppen langs binnen verlicht.



De Prachtig - Nieuwe

In elk lijndetail van de overprachtige, nieuwe Plymouth-vorm kunt U de onstuimige, voorwaartse drang aanvoelen — vlotte en zuivere koetswerklijnen, karakteriserend bij de bouw van de moderne vliegtuigen.

Aan elk detail werd speciale aandacht besteed — vanaf de overkapte koplichten, die daardoor vooruit willen vliegen, tot aan de hoog-opstaande, aerodynamische achterspatborden met de slanke, spits-toelopende achterlichten.

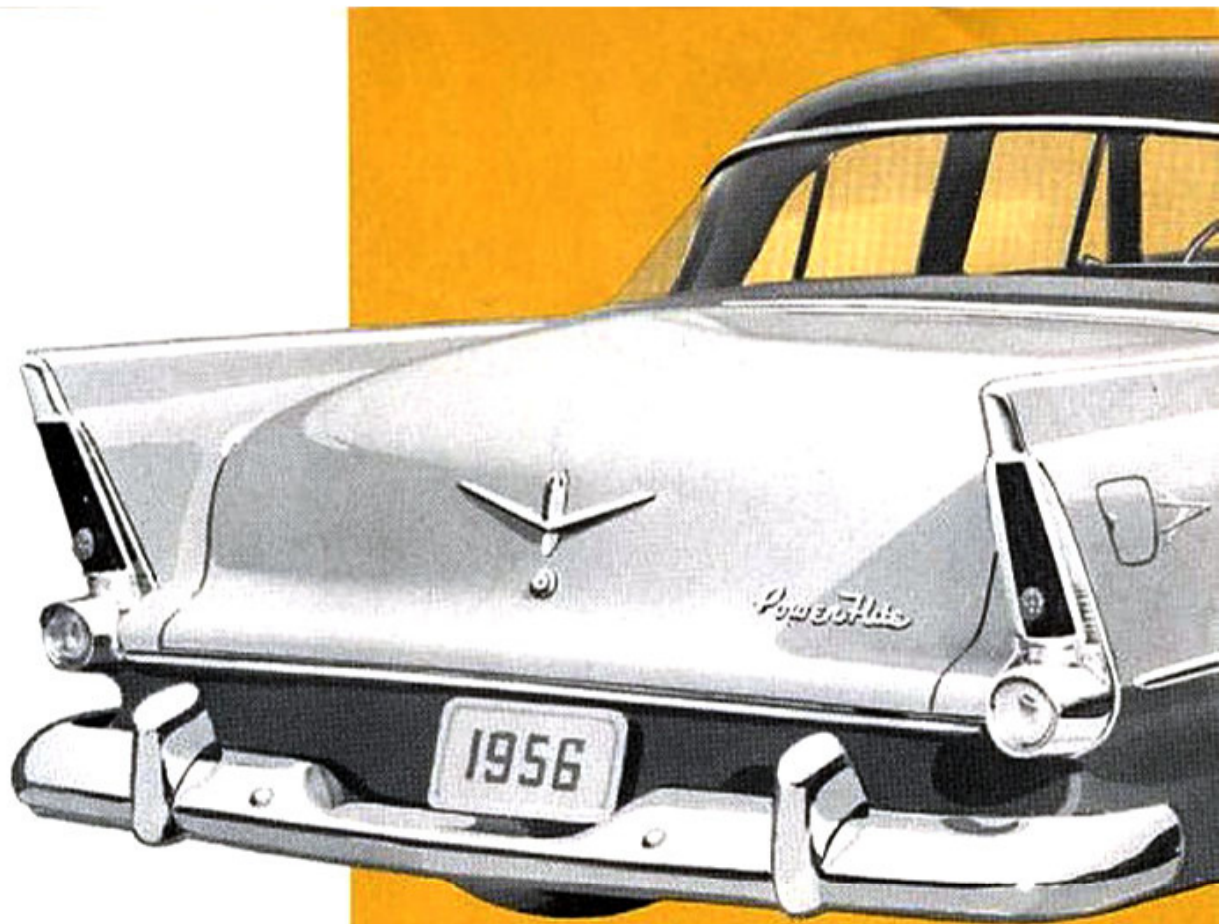
Waar U ook ziet, overal voelt U die luxe en dat comfort. Prachtige stoffen van de beste kwaliteit, die met de grootste zorg werden ontworpen en rijk versierd

PLYMOUTH 1956



zijn, zijn in perfecte harmonie met de uitgebreide keus der kleurrijke koetswerken.

De aerodynamische Forward Look vorm voor 1956 werd vervolledigd door de fijnste uitvoering en het comfort dat U ooit in een wagen van zijn klasse hebt kunnen aantreffen. Een nieuwe Plymouth Hy-Torque V-8 motor verschaft U onmiddellijke acceleratie — bliksemende kracht ondanks een zéér zuinig benzineverbruik. De Power Flow is de meest betrouwbare 6-cylinder die U nu op de weg kunt aantreffen. Dank zij zijn nieuw en groter vermogen is hij thans de sterkste 6-cylinder in de geschiedenis van Plymouth — en bovendien nog zuinig ook.



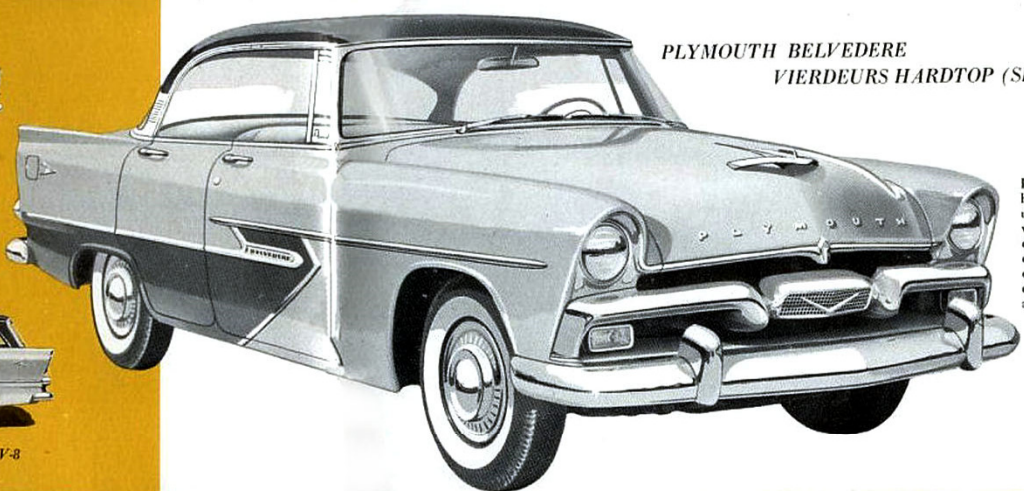


*Plymouth Belvedere
Tweedeurs Hardtop (Sport Coupe) — V-8*

Plymouth Belvedere Vierdeurs Sedan — 6 of V-8

Plymouth Belvedere Kabriolet — V-8

Plymouth Belvedere Vierdeurs Sport Suburban — 6 of V-8



PLYMOUTH BELVEDERE
VIERDEURS HARDTOP (SPORT SEDAN) — 6 of V-8

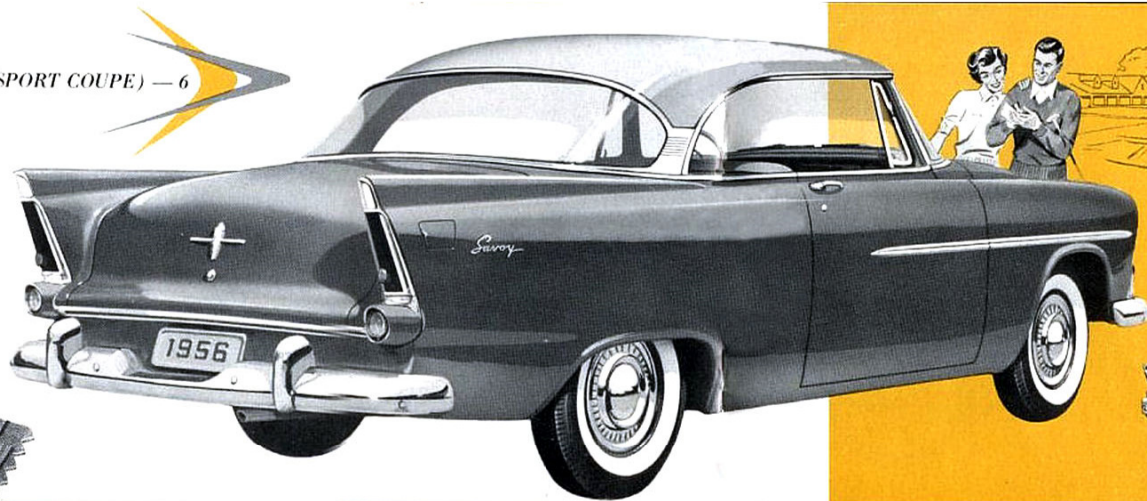
De Belvedere modellen, die waarlijk geheel met hun tijd meegaan, hebben een elegant interieur uit prachtig-fijne, moderne stoffen, die exclusief voor Plymouth vervaardigd worden. Het nieuwe, distinktieve en roostervormige sierscherm voor de radiator, de nieuwe laterale chroomversieringen en de hoog-opstaande achterspatborden doen de schoonheid en de gracie van de moderne aerodynamische stijl beter uitkomen.



PLYMOUTH SAVOY
TWEEDEURS HARDTOP (SPORT COUPE) — 6

De schitterende, kleurrijke interieurs van de nieuwe Plymouth Savoy modellen voor 1956 zijn wonderwel in harmonie met de bijzonder levendige, heldere en prachtige koetswerkkleuren.

De gratievolle koetswerklijnen, die onderstrept worden door de dynamische vorm der achterspatborden, versterken nog meer het lage, slanke en ontstuitige uitzicht.



Plymouth Savoy Vierdeurs Sedan
6 of V-8

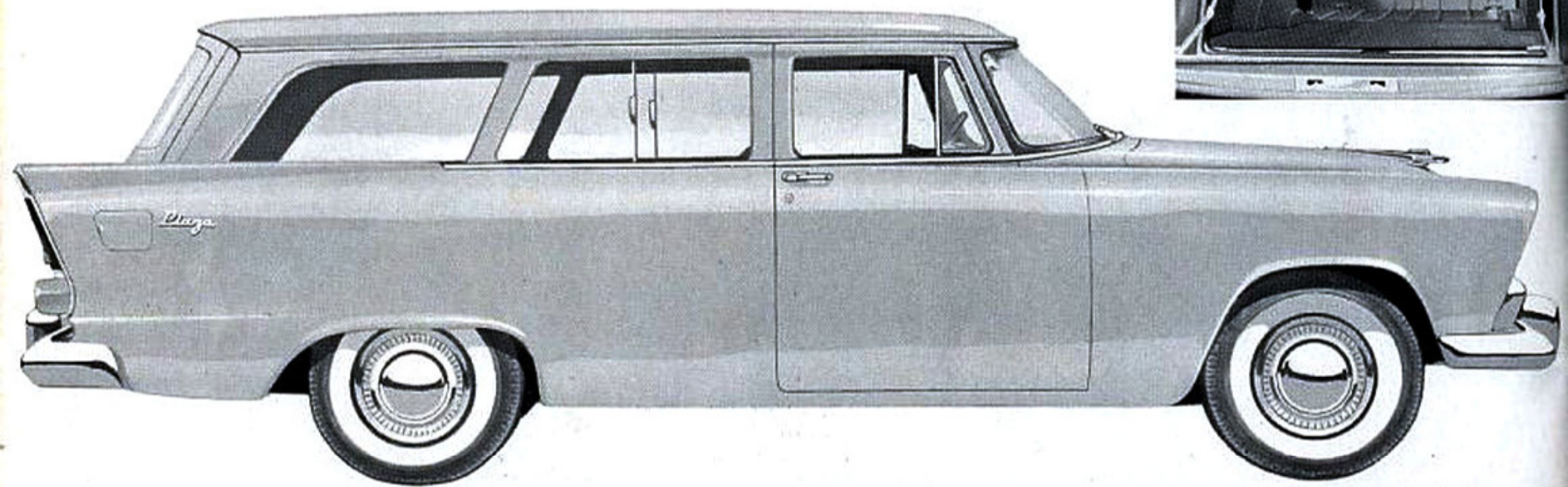


Plymouth Savoy Club Sedan
6 of V-8



Plymouth Savoy Commercial Utility — 6 of V-8
(bestaat ook als Savoy Vierdeurs Custom Suburban — 6)

PLYMOUTH PLAZA
COMMERCIAL UTILITY — 6 of V-8





Plymouth Plaza Business Coupe — 6



Plymouth Plaza Vierdeurs Sedan — 6 of V $\frac{3}{4}$

SERVO-INSTALLATIES

De PowerFlite gangwissel, de fijnste vol-automatische gangwissel, werd nog meer verbeterd teneinde tegemoet te komen aan het grotere koppel van de 1956 motoren. Hij verschaft een buitengewoon acceleratievermogen en doet dit op een soepele, geruisloze en doelmatige wijze.

De Bestendige Coaxiale Servo-stuurinrichting staat U bij van zodra U de motor start. Zij is de zachtste en gemakkelijkste van de servo-stuurinrichtingen zonder U van het „gevoel” van de baan te beroven.

Volkomen veilige Servo-remmen, die van een geheel nieuwe conceptie zijn, verschaffen een snellere, een zekere en veiligere remwerking bij kleinere pedaaldruk. Een lichtere pedaalwerking vermindert de vermoeienis van de bestuurder.

Servobediening van de voorzetel. Op de druk van een knop schuift de voorzetel naar boven, naar onder, naar voor of naar achter, al naargelang U verkiest en schenkt U aldus het beste uitzicht en de meest comfortabele houding.

Elektrische ruitenheffers laten de bestuurder toe gelijk welk venster automatisch te openen of te sluiten. Elk venster heeft bovendien een afzonderlijke controleknop voor meer comfort van elke passagier afzonderlijk.

K E N M E R K E N

Plymouth Plaza, Savoy en Belvedere modellen

MOTOREN

Hy-Fire : 8-cylinder in V 90° - Slaglengte en boring : 79.50 x 95.25 mm - Cylinderinhoud : 4.539 lit. - Kompressieverhouding : 8.1 : 1 - Effektief max. vermogen : 187 rem PK bij 4400 t/m.
Power Flow : 6-cylinder in lijn - Slaglengte en boring : 117.5 x 82.55 mm - Cylinderinhoud : 3.77 lit. - Kompressieverhouding : 7.6 : 1 - Effektief max. vermogen : 125 rem PK bij 3600 t/m.

CHASSIS

Wielbasis : 2.92 m - Diameter der remtrommels : (Power Flow) 25.4 cm voor en achter (Hy-Fire) 27.9 cm voor, 25.4 cm achter - Gangwissel : standaard : synchro-mesh met 3 versnellingen - extra : Overdrive en PowerFlite - Bandenmaat : 6.70 x 15 Tubeless.

Chrysler Windsor en New Yorker modellen

MOTOREN

Windsor SpitFire : 8-cylinder in V 90° - Slaglengte en boring : 92.20 x 96.77 mm - Cylinderinhoud : 5.42 lit. - Kompressieverhouding : 8.5 : 1 - Effektief max. vermogen : 225 rem PK bij 4400 t/m.
New Yorker FirePower : 8-cylinder in V 90° - Slaglengte en boring : 92.20 x 100.07 mm - Cylinderinhoud : 5.80 lit. - Kompressieverhouding : 9.1 : 1 - Max. effectief vermogen : 280 rem PK bij 4600 t/m.

CHASSIS

Wielbasis : 3.20 m - Remtrommeldiameter : 30.5 cm voor en achter - Gangwissel : PowerFlite - Bandenmaat : Windsor : 7.60 x 15 Tubeless, New Yorker : 8.00 x 15 Tubeless.

Alle kenmerken, uitrustingen, modellen, koetswerken, versieringen en ontwerpen kunnen zonder voorafgaand bericht en zonder verplichting voor de konstrakteur gewijzigd worden.

CHRYSLER CORPORATION, EXPORT DIVISION.

CHRYSLER WESTERN HEMISPHERE CORPORATION.

DETROIT, MICHIGAN, U. S. A.

PRINTED IN U.S.A.