

Автомобили компании
Крайслер выпуска 1959
года—Это модели
завтрашнего дня.

*Chrysler Corporation presents
the new 1959 cars
of The Forward Look*





Автомобили компании Крайслер созданы для деятельной страны.

Этот знак является символом наших моделей завтрашнего дня. Для них мы из года в год ведем упорную исследовательскую работу, совершенствуем методы производства и в результате даем потребителю высококачественную, комфортабельную и красивую автомашину.

В ЭТОЙ БРОШЬЕ автомобильная компания Крайслер с главным управлением в Детройте, штат Мичиган, США, демонстрирует восемь новейших моделей, представляющих пять основных типов автомашин, выпускаемых компанией. Мы предлагаем вниманию покупателя 84 различных модели от автомобиля с откидным верхом до универсальной грузо-пассажирской машины.

Широкое разнообразие моделей отвечает запросам американцев. Среди наших моделей есть машины для заполярья и тропиков, для гор и равнин, для многодетных и бездетных, для рабочего, зарабатывающего 2 долл. 13 ц. в час, и для крупного комерсанта.

Чтобы удовлетворить столь разнообразные запросы и требования, мы непрерывно ведем исследовательскую работу, совершенствуем конструкцию и стиль наших машин. Сейчас более десяти миллионов крайслеровских автомобилей верно служат американцам во всех концах страны.

Всего в настоящее время в Америке 57 миллионов автомобилей, выпущенных компанией Крайслер и другими. Ежегодно продается более 6 000 000 автомашин.

На предприятиях Крайслера занято около 100 000 человек. Компания принадлежит 90 тысячам акционеров, среди которых немало служащих и рабочих заводов Крайслера. Кроме того, около 13 тысяч различных компаний снабжают нас сырьем и необходимыми деталями.

Таким образом в создании крайслеровских автомобилей принимает участие внушительное число рабочих и служащих. И все они шлют сердечный привет советскому народу.

PLYMOUTH



DODGE



DE SOTO





Chrysler Corporation cars ... built for a nation of active people

THIS SYMBOL REPRESENTS WHAT
WE AT CHRYSLER CORPORATION
CALL "THE FORWARD LOOK."
IT MEANS THAT WE ARE CONTINUALLY
PLANNING AND WORKING TO
GIVE OUR CUSTOMERS MORE USEFUL,
COMFORTABLE, BEAUTIFUL
PRODUCTS, YEAR AFTER YEAR.

In this brochure, Chrysler Corporation of Detroit, Michigan, U.S.A. presents 8 latest models from its five great lines of cars. We make 84 different models, from convertibles to versatile station wagons.

This wide variety of models reflects the varying needs and desires of the American people—people who live in warm climates or colder climates . . . in the flatlands or in the mountains . . . with large families or small families . . . people of different income levels ranging upward from the average working man's hourly rate of \$2.13.

Through continuing research and development in engineering and styling, we are satisfying these varying needs and desires. Today over 10 million Chrysler-built cars are serving families all over America. More than 57 million automobiles are now in use in the United States. And, in an average year, over 6 million new cars are sold.

Chrysler Corporation employs nearly 100,000 people. The Corporation is owned by nearly 90,000 stockholders, many of whom are employees of the Corporation. In addition, more than 13,000 other companies supply Chrysler Corporation with raw materials and component parts.

You can see that there are many people involved in making a Chrysler Corporation car. We all join in extending our best wishes to the people of the U.S.S.R.

CHRYSLER



IMPERIAL



DODGE TRUCKS

Плимут выпуска 1959 года

Так как массовое производство позволяет выпускать недорогие машины, автомобили играют сейчас важную роль в жизни американцев.

Модели Плимут принадлежат в классе самых недорогих среди наших машин. Их цена, не считая налогов и стоимости доставки, колеблется от 1 900 до 2 862 долларов. Для рабочего автопромышленности это значит 946 человеко-часов по средней ставке. В настоящее время американский автопарк насчитывает 5 560 000 моделей Плимут. Данные см. на третьей странице обложки.

1959 PLYMOUTH

The automobile has become an important part of American family life because mass production makes it possible to produce cars at a low price. Plymouth, our lowest-price line, ranges in price from \$1,944.00 to \$2,862.00, factory retail (taxes and preparation for delivery extra). In our own automotive industry the price of a Plymouth represents about 946 man-hours of work to the average wage earner. Total number of Plymouths now in use: 5,560,000. For 1959 specifications, see inside back cover.

На снимке: Одна из двадцати моделей Плимут—четырёх-дверный седан

Shown here: Plymouth Fury Sedan. One of 20 different models.



Додж выпуска 1959 года

Американцы, как и советские граждане, большие любители спорта. Особенной популярностью пользуется американский футбол, матчи которого проходят на больших стадионах. На снимке: тренер и четыре игрока, облаченные в защитные доспехи, прервали на время тренировку, чтобы полюбоваться новой моделью Доджа. В настоящее время американский автопарк насчитывает 2 835 000 моделей Додж. Данные см. на третьей странице обложки.

1959 DODGE

Just as the Soviet people are great lovers of sport, so are Americans. One of our most popular sports is football, which is played in huge stadiums. Here a coach and four of the players (wearing required protective equipment) have taken time out from practice to admire a new Dodge. Total number of Dodges now in use: 2,835,000. For 1959 specifications, see inside back cover.

На снимке: Одна из 19 моделей Додж—Кастом Ройал Лансер.

Shown here: Dodge Custom Royal Lancer. One of 19 different models.



Де Сото выпуска 1959 года

Наличие автомобилей и хороших дорог настолько облегчает поездки, что многие американцы селятся в пригородах, продолжая работать в центре города. В связи с этим на окраинах вырастают торговые центры — сосредоточенные в одном месте магазины — где можно купить все, от продовольствия до мебели. К услугам покупателей имеются огромные площадки для стоянки машин. Здесь вы видите машину Де Сото около одного из таких торговых центров. В настоящее время американский автопарк насчитывает 1 100 000 автомобилей Де Сото. Данные см. на третьей странице обложки.



1959 DE SOTO

Automobiles and good roads make travel so easy in America that many families who work in the city live outside it. So, on the outskirts of most large cities you find "shopping centers" — groups of many shops together, selling everything from food to furniture. Huge parking lots provide room for shoppers' cars. Here is a De Soto at such a shopping center. Total number of De Sotos now in use: 1,100,000. For 1959 specifications, see inside back cover.

На снимке: Одна из 18 моделей Де Сото—файерфлайт Спортсмен.

Shown here: De Soto Firelite Sportsman. One of 18 different models.



Крайслер выпуска 1959 года

Американцы часто проводят отпуск в своих автомобилях, совершая продолжительные поездки по автомагистралям страны, общая протяженность которых достигает 3 430 000 миль. Вы видите, как американская семья собирается двинуться в путь на своем Крайслере. Эта замечательная машина носит имя основателя нашей компании Уолтера П. Крайслера, начавшего свою карьеру простым механиком. В настоящее время американский автопарк насчитывает 1 300 000 автомобилей Крайслер. Данные см. на третьей странице обложки.

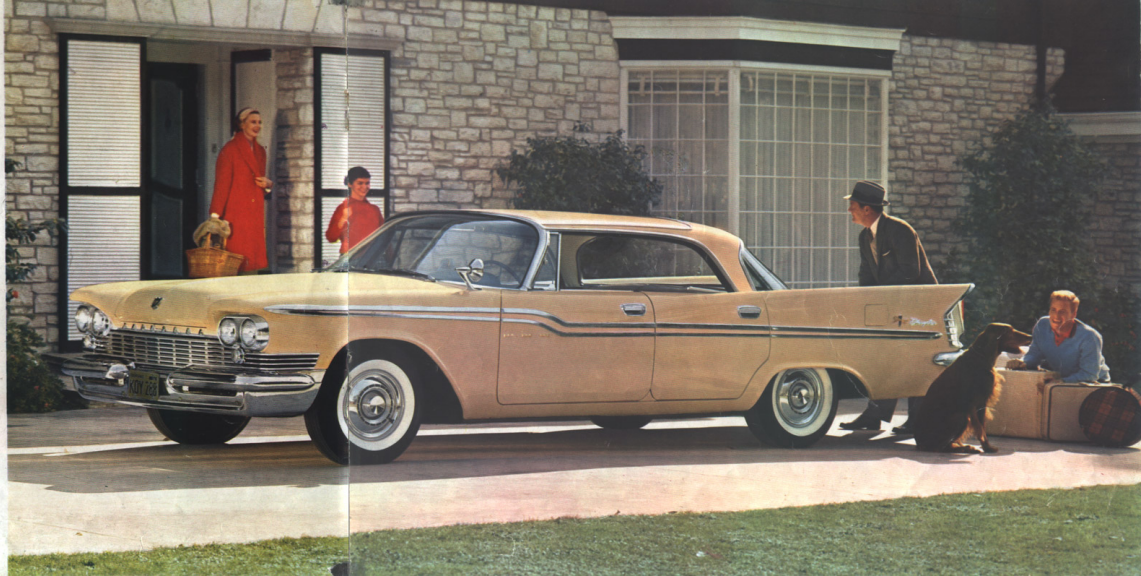


1959 CHRYSLER

Americans often use their cars for long vacation trips on the 3,430,000 miles of roads and highways that span the nation. Here a family prepares for a trip in their Chrysler. These beautiful cars get their names from Walter P. Chrysler, the founder of our Company, who started his career as a mechanic. Total number of Chryslers now in use: 1,300,000. For 1959 specifications, see inside back cover.

На снимке: Одна из 17 моделей Крайслера—Виндзор с жестким верхом.

Shown here: Chrysler Windsor Hardtop. One of 17 different models.



Империял выпуска 1959 года

Последние десять лет все больше и больше американцев проводят свой досуг на воде. Сейчас каждый расположенный у воды городок, имеет по крайней мере одну пристань для лодок и маленьких катеров. Вы видите машину Империял, самую лучшую среди наших машин, стоящую около такой пристани. Американский автопарк насчитывает сейчас 130 000 машин Империял. Данные см. на третьей странице обложки.



1959 IMPERIAL

In the past ten years, more and more Americans have been spending their leisure time boating. Today almost every city situated near water has at least one harbor built especially for private small craft. Here an Imperial, one of our finest lines of cars, is shown at such a harbor. Total number of Imperials now in use: 130,000. For 1959 specifications, see inside back cover.

На снимке: Одна из 10 моделей Империяла—Соутемптон

Shown here: Imperial Southampton. One of 10 different models.



Специальное оборудование автомобилей компании Крайслер

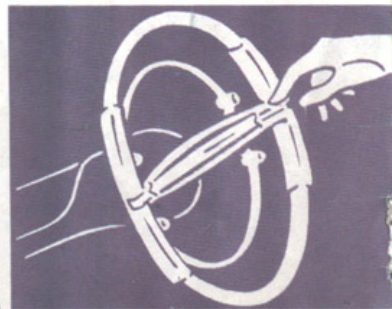
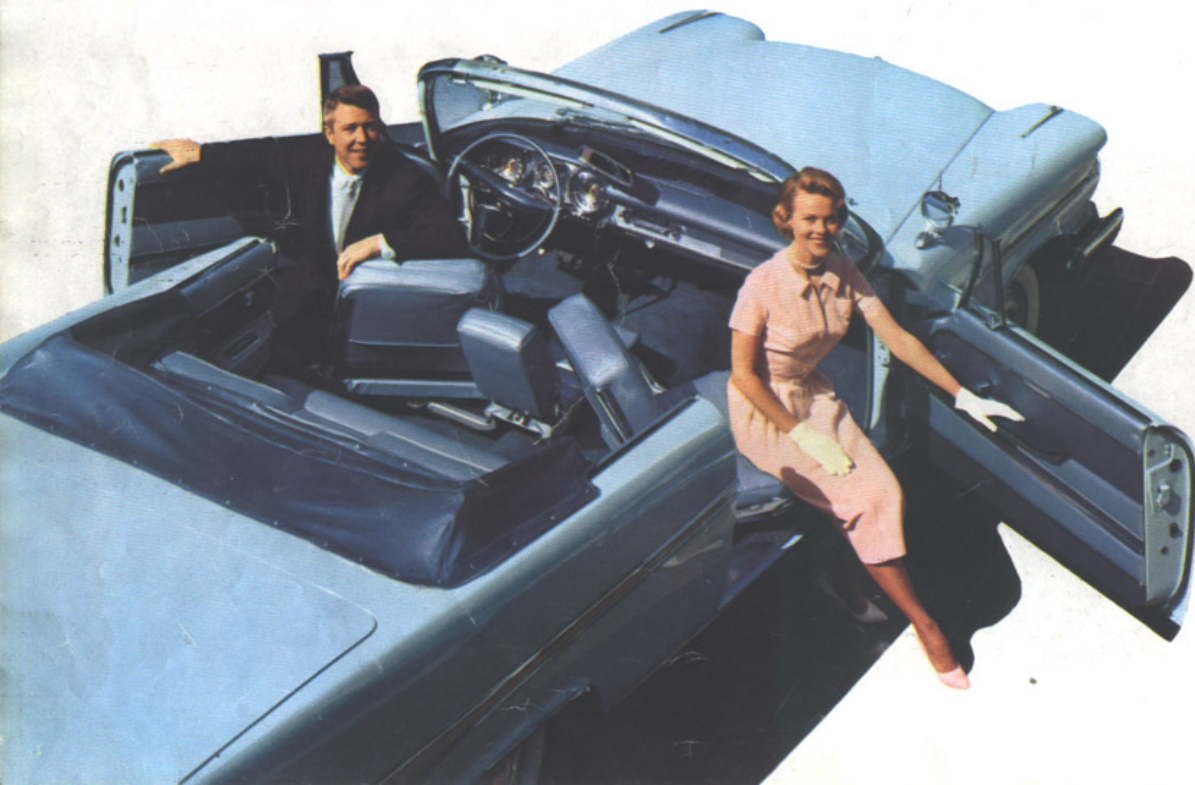
SPECIAL FEATURES IN CHRYSLER CORPORATION CARS THAT MAKE THEM

Поворотные сидения, облегчая вход и выход из машины, делают ее наиболее удобной. Передние сидения поворачиваются на бесшумных нейлоновых подшипниках. Во время езды сидения неподвижны.

Front seats swivel

These are the easiest cars to get in and out of. Front seats turn on noiseless nylon bearings —lock in place while you drive.

Гидравлический усилитель облегчает управление. По желанию покупателя на американских машинах устанавливается сервомеханизм руля. Небольшой гидравлический усилитель, соединенный с рулевым механизмом, на 80% облегчает управление. Это помогает ставить машину и упрощает вождение по городу.



Hydraulic power helps you steer

Power steering is typical of the extra-cost items available on American automobiles. A small hydraulic pump attached to the steering mechanism eliminates 80% of the effort of steering. This makes it easier to park and handle a car in city traffic.

обеспечивает легкость управления и полный комфорт.

EASY TO DRIVE, COMFORTABLE TO RIDE IN

Кнопочный переключитель скоростей. Автоматическая трансмиссия с кнопочным селектором пришла на смену установочному рычагу переключения. Движение машины вперед или назад осуществляется простым нажатием соответствующей кнопки. Для этого требуется не больше усилий, чем для передвижения шахматной фигуры. Нововведение дает возможность водителю концентрировать свое внимание на дороге.

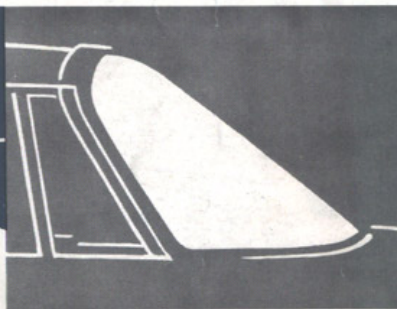
Большое ветровое стекло обеспечивает прекрасную обзорность. Ветровое стекло охватывает горизонтальное и вертикальное поле зрения. Его поверхность равна 1586 квадратным дюймам. Сделано оно из специального цветного стекла, предохраняющего от яркого света.

Комфортабельность езды даже на плохих дорогах и уменьшения бокового завала кузова на поворотах было достигнуто благодаря специальной подвеске. Она препятствует крену, а ее торсионы поглащают толчки. Кроме того, аэродинамический стиль моделей придает им устойчивость на дороге.



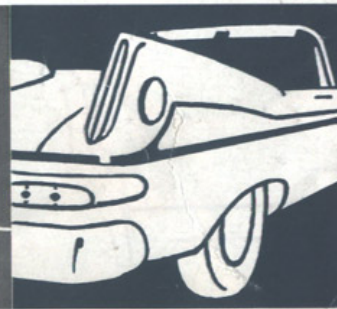
They drive by pushbuttons

The automatic transmission is controlled by a set of pushbuttons—not a shift lever. These cars start, go forward, and back up at the touch of a button. It takes no more effort than moving a chess piece; lets the driver keep his attention on the road.



The huge windshield lets you see all around

This windshield curves all the way around the driver's field of vision and up into the top of the car—1,586 square inches in size, is made of scientifically tinted glass, to prevent glare.



They ride smoothly even over bumpy roads

And they go around curves without leaning sideways. The reason is a special suspension system. It compensates for centrifugal force, and uses prestressed torsion bars to absorb bumps.

Повышение мощности двигателя не влияет на расход топлива. Для облегчения передвижения по необъятным просторам Соединенных штатов, американцы создали огромную сеть автомагистралей. Теперь им нужны автомобили для безопасного и быстрого передвижения. В ответ на эти требования были сконструированы крайслеровские моторы. Наши шести и восьмицилиндровые двигатели имеют мощность от 132 до 380 л.с., что позволяет на больших скоростях покрывать огромные расстояния.



Engines are designed to give high power without wasting gasoline

To make traveling easier in this land of great distances, the American people built a great system of cross-country highways. And they asked for cars that could carry them over these highways dependably and rapidly. We designed our engines with this request in mind. Our six- and eight-cylinder engines range from 132 horsepower to 380 horsepower, and enable our cars to travel at highway speeds for great distances.



Грузо-пассажирские машины выпуска 1959 года

Американцы — народ практичный, и неудивительно, что грузо-пассажирские машины стали столь популярны. По скорости, удобству и красоте эти машины ни в чем не уступают своим легковым собратьям. Но, благодаря своей конструкции, в случае необходимости, они перевозят больше груза. Площадь крыши значительно увеличена, что создает дополнительное место для особенно крупных предметов. Машина хороша для вылазок и пикников. Она вмещает много пассажиров. Вы видите как мать привезла ребятшек в школу.

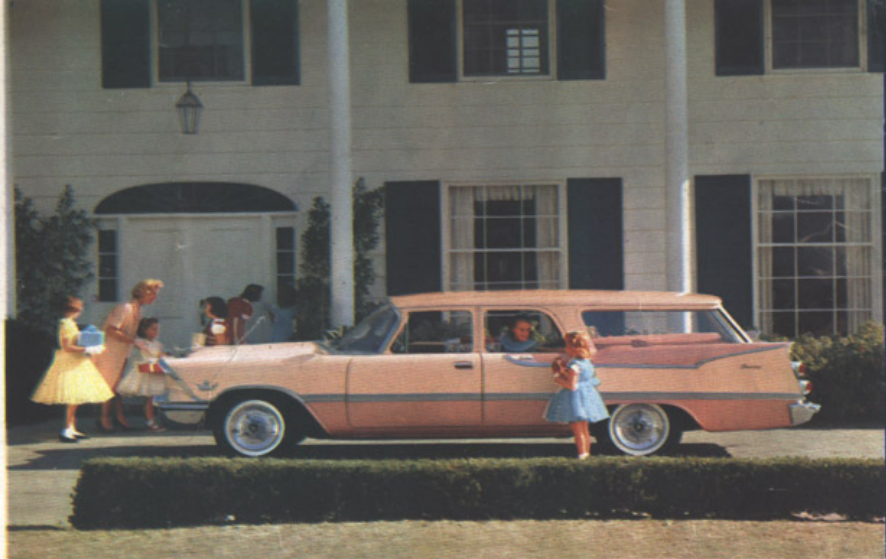
1959 STATION WAGONS

Americans are a practical people—and that is why the Station Wagon is one of their favorite cars. It is just as fast, handsome, and comfortable as other models. But it is also designed to carry extra loads when necessary. The roof extends all the way back. This makes extra room inside to carry large loads . . . go on camping trips and picnics . . . or carry many people. Here a mother takes a group of children to school.

На снимке: девятиместная грузо-пассажирская машина Спорт Субарбан.

Shown here: Plymouth 9-passenger Sport Suburban Station Wagon.

Некоторые
преимущества
девятиместной
грузо-пассажирской
машины
компании
Крайслер.



ДОДЖ Сиерра привез ребят на детский утренник.

DODGE Sierra delivering children to a party.

A few of the
remarkable features of
Chrysler Corporation
9-passenger station wagons



Нижняя половина задней двери в опущенном виде превращается в погрузочную площадку. Третье сидение обращено в сторону обратную движению. Доступ к нему простой. Задняя дверь снабжена стекло-подъемником.

Tailgate door down becomes a loading deck. Third seat faces back, is easy to get into.



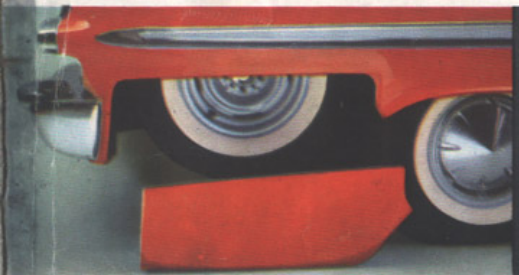
Сиденья крайслеровских грузо-пассажирских машин легко убираются и вместе с открытой нижней половиной двери создают грузовую площадь длиной в 10 футов.

Chrysler Corporation Station Wagon seats fold flat to the floor, give a level loading space 10 feet long with the tailgate down.



Де СОТО файерфлайт Эксплорер незаменим на скотоводческой ферме.

DE SOTO Fireflite Explorer in use on a cattle ranch.



Свободный доступ к запасному колесу в крыле машины.

Spare tire in fender is easy to get to.



Даже ребенок легко может опустить сиденье.

Even a child can fold seats flat to the floor easily.

Garden
Shop

NURSERY

500

Grant's
FARM
• NURSERY •



Грузовые машины Додж выпуска 1959 года.

Подобно другим автомобильным компаниям, Крайслер выпускает целый ряд грузовиков, вес которых колеблется от 5 100 до 49 000 фунтов, полный вес тягача с прицепом достигает 65 000 фунтов. Новые грузовики Додж снабжены шести и восьмицилиндровыми двигателями, разделяющимися по мощности на 11 классов от 113 до 234 л.с.



1959 DODGE TRUCKS

Like other American car makers, Chrysler Corporation also makes a complete line of trucks with maximum gross vehicle weights ranging from 5,100 to 49,000 pounds. Gross combination weights range up to 65,000 pounds. The new Dodge trucks offer 6- and 8-cylinder engines, with 11 different horsepower ratings, ranging from 113 to 234 horsepower.

Слева: Стильный пикап марки Додж
Dodge Sweptline Pickup



Вверху: Грузовой автомобиль Додж, модель Д-400

Dodge D-400 Stake Model

Внизу: Тягач Т-900 с прицепом.

Dodge T-900 Tandem





СПЕЦИАЛЬНОЕ ОБОРУДОВАНИЕ

Благодаря дружным усилиям наших инженеров, грузовики Додж комфортабельны, экономны в эксплуатации и обладают прекрасными ездовыми качествами.



Капот машины поднимается на 90°, что облегчает уход за машиной.

Hood opens 90-degrees, makes it easier to service engine.



Увеличенные тормоза гарантируют быструю остановку с тяжелым грузом.

Bigger brakes insure fast stopping with heavy loads.



В V-образных восьмицилиндровых двигателях мощностью в 205 л.с. степень сжатия доведена до 8.25.

V-8 engines have 205 hp and 8.25:1 compression ratio.



Новые подвесные педали облегчают управление.

New suspended pedals add to driving comfort.



Удобно расположенный щиток приборов.

New Instrument panels are positioned for easy reading.

Трехступенчатая автоматическая передача снабжена кнопочным селектором.

3-speed automatic transmission has pushbutton controls.

Гидравлическая муфта заменила рычажный механизм.

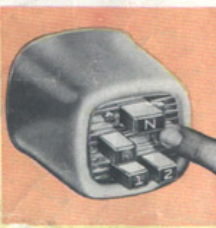
Hydraulic clutch eliminates complicated linkage.

Скрытая подножка стабилизирует кузов машины.

Hidden running boards strengthen cab structure.

SPECIAL FEATURES

Constant research and engineering development have combined to make Dodge trucks unusually efficient, comfortable, and economical to operate.



Важные Данные О наших Автомобилях Выпуска 1959 Года

Important facts and figures on Cars of The Forward Look '59

МОДЕЛЬ И ХАРАКТЕРИСТИКА

Тип кузова	Модель двигателя	Кубатура баки (в дюймах)	Высота двигателя автомобиля (в дюймах)	Длина кузова (в дюймах)	Ширина кузова (в дюймах)		
2-дверный автомобиль	Славой-6	118	56.6	208.2	78.0		
2-дверный	Славой, Белведер-6 и V-8	118	56.6	208.2	78.0		
2-дверный с жестким верхом	Белведер, 6 и V-8; Фьюри, Спорт Фьюри—V-8	118	54.1	208.2	78.0		
с откидным верхом	Белведер, Спорт Фьюри—V-8	118	55.1	208.2	78.0		
4-дверный	Славой, Белведер, 6 и V-8; Фьюри—V-8	118	56.6	208.2	78.0		
4-дверный с жестким верхом	Белведер-6 и V-8; Фьюри V-8	118	54.7	208.2	78.0		
2-дверный грузо-пассажирский	Делукс Суб.-6 и V-8; Костом Суб.—V-8	122	56.8	214.0	78.0		
4-дверный грузо-пассажирский	Дел. Суб., Кост. Суб.-6 и V-8; Спорт Суб.—V-8	122	56.8	214.0	78.0		
			Коронет	Ролл и Кастом Ролл			
2-дверный автомобиль	Коронет—6 и V-8	122	56.6	—	217.4		
2-дверный с жестким верхом	Коронет—6 и V-8; Ролл, Каст. Ролл—V-8	122	54.1	54.3	217.4		
с откидным верхом	Коронет, Кастом Ролл—V-8	122	55.2	55.3	217.4		
4-дверный	Коронет—6 и V-8; Ролл, Кастом Ролл—V-8	122	56.6	56.8	217.4		
4-дверный с жестким верхом	Коронет, Ролл, Кастом Ролл—V-8	122	54.7	54.9	217.4		
4-дверный грузо-пассажирский 2-дверный	Сверра, Кастом Сверра—V-8	122	57.1	—	216.4		
		Файер-Гам	Ф/Дел. Ф/Файт	Файер'вин	Файердон Файерфлайт	Файер'вин	Файердон Файерфлайт
2-дверный с жестким верхом	Ф/Д'вин, Ф/Дом, Ф/Файт, Адвентюрер—V-8	122	126	54.8	55.1	215.6	221.1
с откидным верхом	Ф/Д'вин, Ф/Дом, Ф/Файт, Адвентюрер—V-8	122	126	55.2	55.5	215.6	221.1
4-дверный	Файер'вин, Файердон, Файерфлайт—V-8	122	126	56.8	57.1	215.6	221.1
4-дверный с жестким верхом	Файер'вин, Файердон, Файерфлайт—V-8	122	126	54.9	55.2	215.6	221.1
4-дверный грузо-пассажирский	Файер'вин, Файердон—V-8	122	126	57.1	58.1	216.1	226.1
		Виктор	Саратога Нью Йоркер	Виктор	Саратога Нью Йоркер	Виктор	Саратога Нью Йоркер
2-дверный с жестким верхом	Виктор, Сарат. Н. Йоркер, 300E—V-8	122	126	54.8	55.2	216.6	226.6
с откидным верхом	Виктор, Сарат. Н. Йоркер, 300E—V-8	122	126	55.2	—	216.6	226.6
4-дверный	Виктор, Сарат. Нью Йоркер—V-8	122	126	56.8	57.2	216.6	226.6
4-дверный с жестким верхом	Виктор, Саратога, Нью Йоркер—V-8	122	126	54.9	55.3	216.6	226.6
4-дверный грузо-пассажирский	Виктор, Нью Йоркер—V-8	122	126	57.4	—	216.9	—
2-дверный с жестким верхом	Кастом, Краун—V-8	128	—	57.0	—	226.3	—
с откидным верхом	Краун—V-8	128	—	57.4	—	226.3	—
2-дверный	Кастом, Краун, Ле Барон—V-8	128	—	56.9	—	226.3	—
4-дверный с жестким верхом	Кастом, Краун, Ле Барон—V-8	128	—	56.9	—	226.3	—

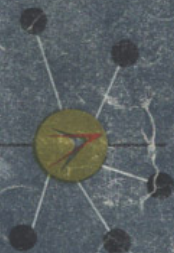
ОПРЕДЕЛЕНИЕ МОЩНОСТИ ДВИГАТЕЛЯ

Модель автомобиля	Название двигателя	Диаметр цилиндра в дюймах	Поршневой ход в дюймах	Рабочий объем двигателя	степень сжатия	Карбюраторы	Объемы выходящие газы	
							Л.С. при 6000 об/мин	Прекращенный момент при 6000 об/мин
(Славой, Белведер Субурбан)	(Пауэрфлю 6)	3.25	4.63	230	8.0	1-Камерный	132/3600	205/1200
(Славой, Белведер, Фьюри, Субурбан)	Фьюри V-800	3.91	3.31	318	9.0	2-Камерный	230/4400	340/2400
Фьюри V-800 с Супер Шак	260/4400						345/2800	
Спортингный Фьюри	Фьюри V-800 с Супер Шак	4.12	3.38	361	10.0	4-Камерный	305/4000	395/3000
Славой, Белведер, Фьюри, Субурбан	Голден Коммандо 395						305/4000	395/3000
Коронет	Геттавей Сикс	3.25	4.63	230	8.0	1-Камерный	135/3600	205/1200
	Ред Рам V-8	3.95	3.31	326	9.2	2-Камерный	255/4400	350/2400
Сверра	Рам Файер V-8	4.12	3.38	361	10.1	2-Камерный	295/4600	390/2400
	Ролл						305/4600	400/2800
Кастом Ролл	Супер Рам Файер V-8	4.25	3.38	383	10.0	4-Камерный	325/4600	420/2800
Кастом Сверра	Супер Д-500						345/5000	420/3600
Коронет, Ролл, Кост. Ролл, Все Сверрас	Д-500	4.12	3.38	383	10.1	2-Камерный	325/4600	420/2800
ФайерСипп	Файердон						345/5000	420/3600
Файерфлайт	Турбофлам V-8	4.25	3.38	383	10.1	4-Камерный	275/4600	390/2400
Файерфлайт	Адвентюрер						305/4600	410/2400
Адвентюрер	Адвентюрер	4.18	3.75	413	10.1	2-Камерный	325/4600	425/2800
ФайерСипп, Файердон, Файерфлайт	Адвентюрер						350/5000	425/3600
Виктор	Голден Лайон 383	4.03	3.75	383	10.1	2-Камерный	305/4600	410/2400
	Саратога						325/4600	425/2800
Нью-Йоркер	Голден Лайон 413	4.18	3.75	413	10.1	4-Камерный	350/4600	470/2800
300 E	300 E						380/5000	450/3600
Кастом Краун Ле Барон	Империал V-8	4.18	3.75	413	10.1	4-Камерный	350/4600	470/2800

ВНИМАНИЕ 1 инч—2.54 сантиметрам 1 фут/фунт—0.1382 метр./килограмм

Неуставо совершенство конструкция и стиль машин, компания Край.ер стремится выпустить на рынок наиболее высококачественную продукцию. Потому оборудование в цены подлежат классификации без предубеждения.

Chrysler Corporation



The Forward Look / Detroit, Michigan, U.S.A.