

d e s o t o

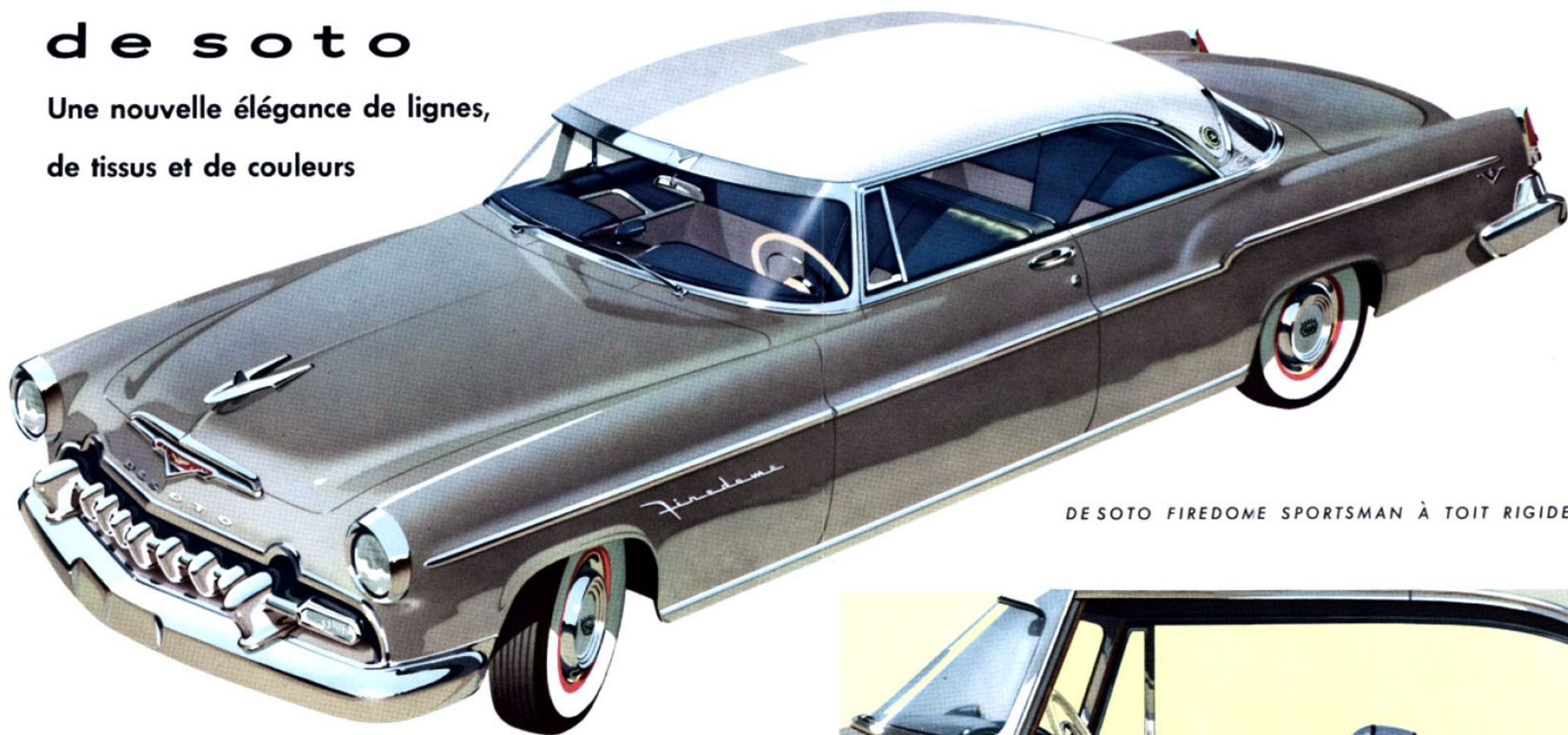
1955

*Si nouvelle et si différente qu'elle
stimulera votre imagination!*



de soto

Une nouvelle élégance de lignes,
de tissus et de couleurs



DE SOTO FIRESTONE SPORTSMAN À TOIT RIGIDE

Tenez-vous à côté de cette voiture dont le chic est digne
d'un roi . . . dont les contours racés et sculpturaux
forcent l'admiration. Glissez-vous à l'intérieur et
considérez l'environnement parfait que créent cette
garniture somptueuse et des couleurs exquises.
Au dedans comme au dehors, c'est un chef-d'oeuvre
de création artistique !

Mettez-vous au volant de votre De Soto !
Parcourez des yeux le magnifique panneau
de bord avec ses deux pièces rapportées de
teinte claire. Ses cadrans groupés devant le
chauffeur permettent une consultation facile.
Empoignez le volant à deux tons, touchez la
pédale de frein suspendue ! Tout, dans le
compartiment avant, accentue votre maîtrise
de cette élégante et fouguese voiture.

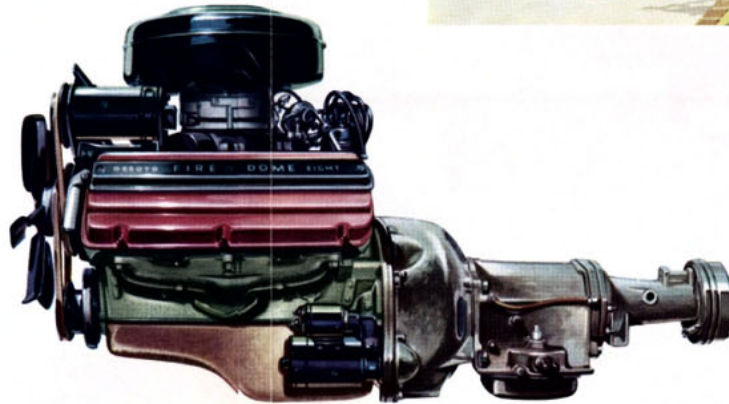
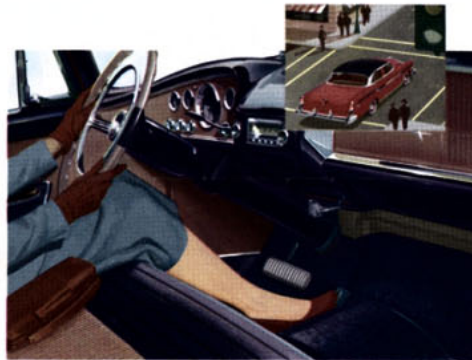


de soto FIREDOME V-8

Une voiture vraiment grande... Spacieuse, confortable, elle vous offre une performance étincelante!

Munie du fameux moteur Firedome V-8

Toutes les De Sotos sont maintenant équipées de puissants moteurs V-8! Le fameux Firedome V-8 vous permet des performances étincelantes... son rendement incomparable, exceptionnel et économique, sa robustesse et sa durabilité en ont fait un des moteurs les plus populaires au Canada. Il comporte de nombreux perfectionnements techniques tels que carburateur double amélioré, poussoirs de soupapes hydrauliques, arbre à cames de modèle remanié et lubrification à pleine pression. Le taux de compression étant maintenu à 7.5 à 1, vous continuez à obtenir une performance de premier ordre avec de l'essence ordinaire.



Equipée de PowerFlite, la meilleure transmission automatique

Lorsqu'on fait de l'automobile rien n'est comparable à la conduite aisée, sans effort, que permet la transmission automatique PowerFlite, qui fait partie de l'équipement standard de tous les modèles De Soto. Un simple contact du doigt et du pied et vous êtes lancé! Sans soulever votre pied de l'accélérateur, vous vous élancez automatiquement avec rapidité et souplesse. D'ailleurs, la PowerFlite est si simple à manoeuvrer que le levier sélecteur de vitesse est maintenant monté sur le panneau de bord, avec d'autres commandes tel le commutateur d'allumage, que l'on ne touche normalement qu'au début et à la fin du trajet.



De Soto Firedome Estate Wagon V-8

Vous êtes l'automobiliste le plus chic sur les routes du Canada, lorsque vous conduisez une De Soto Estate Wagon. Son style exclusif et son élégance artistique augmentent votre confiance en vous-même. De plus, elle offre amplement d'espace pour tous les bagages de vacances de tous les membres de votre famille.

Sedan Firedome De Soto V-8 à quatre portes

L'esprit de la vie moderne se reflète dans son style à la fois dynamique et gracieux... Ses élégants intérieurs soigneusement harmonisés et tendus de radieuses étoffes à surface de nylon ont un air de jeunesse palpitant... Son impétueux moteur Firedome V-8 vous permet des départs fougueux. De plus, elle est merveilleusement confortable, puissante et sûre, comme seule une véritable grosse voiture peut l'être... et sa transmission automatique PowerFlite en rend la conduite facile au suprême degré.



SEDAN FIREDOM DE SOTO V-8 À QUATRE PORTES

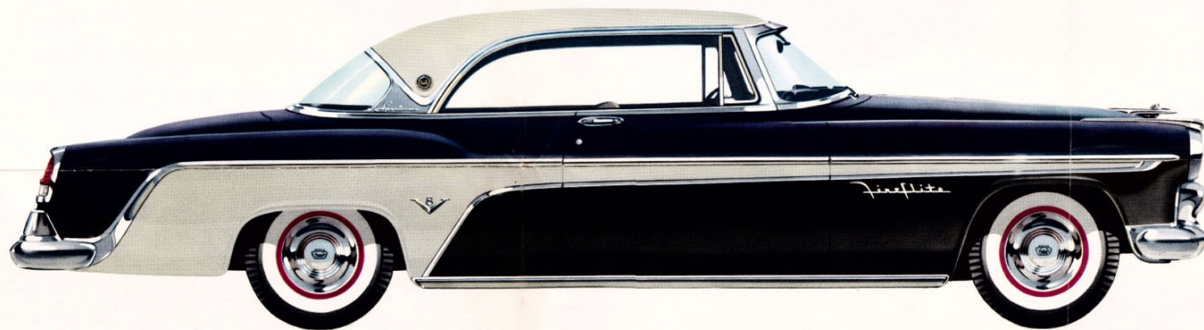
de soto FIREFLITE V-8... une beauté racée et captivante... et la puissance à la fois docile et fouguese d'un nouveau moteur prodigieux

Pour ceux qui recherchent un modèle offrant un cachet particulier, la superbe et nouvelle DeSoto Fireflite est la voiture idéale.

Voici des lignes fuyantes et gracieuses à souhait... une beauté classique dans la tradition européenne... une élégance aristocratique, au dedans comme au dehors.

le tout doué d'une puissance abondante grâce au nouveau moteur Fireflite V-8 qui, avec la transmission automatique PowerFlite,

porte la facilité de conduite à son plus haut degré de perfection.



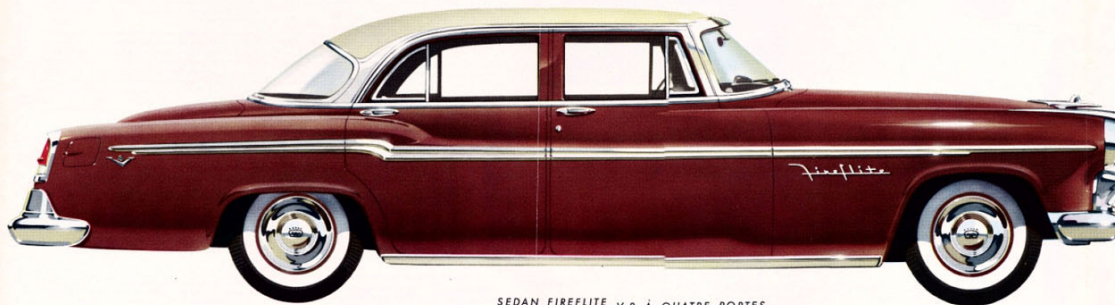
FIREFLITE V-8 SPORTSMAN À TOIT RIGIDE



DÉCAPOTABLE FIREFLITE V-8



Toutes vos toilettes sont admirablement mises en valeur par ces intérieurs aux couleurs soigneusement harmonisées. Des dessinateurs au courant de la mode ont choisi ces ravissantes tissus à surface de nylon parmi des milliers d'échantillons de toutes nuances, afin de vous offrir un agencement de couleurs d'un goût impeccable.

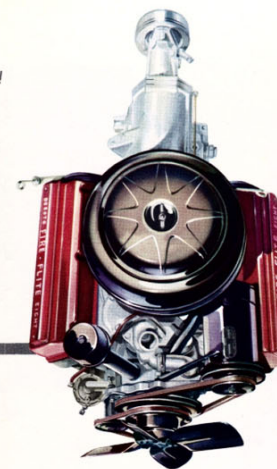


SEDAN FIREFLITE V-8 À QUATRE PORTES



Une nouvelle sensation de puissance!
le moteur Fireflite V-8!

Vous pouvez enfin ressentir la merveilleuse sensation de commander une puissance fouguese et d'une parfaite docilité. Ce prodigieux moteur De Soto Fireflite V-8, avec carburateur quadruple vous permet de rouler bien régulièrement à grande allure et de démarrer vivement, et possède une abondante réserve d'énergie pour faire face à toute situation sur la route.



Le cœur de votre moteur De Soto est la chambre de combustion hémisphérique qui retient plus de chaleur, dilate plus complètement les gaz. Une plus de puissance de chaque goutte de gasoline. Elle ne comporte aucune cavité où la calamine causerait un gaspillage d'essence.

CARACTÉRISTIQUES

Dimensions—Empattement: 126 po.; longueur hors tout: 217.4 po.; hauteur hors tout: 60.6 po.; largeur hors tout: 78.3 po.

Châssis—Cadre en caisson à double poutre. Suspension avant—ressorts hélicoïdaux indépendants à éliminateur de roulis, amortisseurs Oriflow à action directe. Suspension arrière—Ressorts semi-elliptiques à lames rainurées et effilées, amortisseurs Oriflow à action directe montés à cheval. Freins à pédale hydrauliques à égalisation automatique, tambour de 12". Garnitures Cyclebond. Frein de stationnement indépendant situé sur l'arbre de transmission. Direction à bras libre symétrique. Transmission PowerFlite. Roues à jantes de sécurité. Pneus noirs sans chambre à air, 4 plis, 7.60 x 15 sur Firedome; 4 plis, 8.00 x 15 sur Fireflite. Rapport du pont arrière: 3.54 à 1 sur Fireflite; 3.73 à 1 sur Firedome.

Moteur—V-8. Alésage et course: 3.7 x 3.34 po. Rapport de compression: 7.5 à 1. Cylindrée: 290.8 po. cu. Moteur Firedome 185 cv à 4400 tpm. Moteur Fireflite 200 cv. à 4400 tpm. 5 coussinets principaux. Moteur Fireflite à carburateur quadruple, moteur Firedome à carburateur double. Étrangleur automatique intégrant. Épurateur d'air à bain d'huile et silencieux. Capacité du réservoir à essence: 16.7 gal. imp. Filtre d'huile auto-nettoyeur dans le réservoir à essence.

Lubrification—Lubrification entièrement sous pression. Capacité du carter: 4 pin. imp. Filtre d'huile type dérivateur à élément remplaçable. Prise d'huile flottante.

Système de refroidissement—Capacité 4.6 gal. imp. Réglage de température par dérivation thermostatique. Ventilateur à 4 pales. Bouchon de radiateur à ouverture à pression.

Système électrique—Sur modèle Fireflite: batterie 6 v., 19 plaques, 135 amp./h. Sur modèle Firedome: batterie 120 amp./h. Phares à faisceau scellé, type "cible". Bougie à résistance 14 mm. Génératrice 50 amp. à enroulement shunt sur modèle Fireflite; génératrice 45 amp. sur modèle Fire-

dome. Commande automatique de l'avance à l'allumage. Démarreur à clé d'allumage. Moteur de démarrage anti-retour. Essuie-glaces électriques à vitesses variables, s'arrêtant sur le cadre.

Carrosserie—Largeur pour les hanches: 64.3 po. à l'avant, 64.6 po. à l'arrière. Hauteur des sièges: 13.3 à l'avant, 13.5 po. à l'arrière. Espace pour les jambes: 44.6 po. à l'avant, 44.8 po. à l'arrière. Espace pour la tête: 35 po. à l'avant, 34.5 po. à l'arrière. Siège avant réglable 5 po. horizontalement, 1.1 po. verticalement. Serrures extérieures sur les deux portes avant. Deux pare-soleil. Accoudoirs sur les portes avant et arrière. Tiroir à gants fermant à clé. Accoudoir au centre sur siège arrière dans le modèle Fireflite.

ÉQUIPEMENT FACULTATIF

(Installé à l'usine)

Servo-direction coaxiale à effet constant. Ressorts et amortisseurs, avant et arrière, extra-robustes. Verre Solex. Chauffe-ferette à prise d'air sous l'auvent. Allume-cigares à l'arrière (sur Sedan Firedome 4 portes). Amplificateur de frein à vide. Monte-glaces électriques. Pneus noirs, 4 et 6 plis, avec chambres à air. Pneus à flancs blancs, 4 et 6 plis, avec chambres à air. Pneus noirs ou à flancs blancs, 4 plis, avec chambres à air, surprofilés (sur Firedome). Pneus noirs 6 plis, sans chambre à air. Pneus à flancs blancs, 4 et 6 plis, sans chambre à air. Pneus noirs ou à flancs blancs, 4 plis, sans chambre à air, surprofilés (sur Firedome).

L'amélioration constante de ses produits oblige la Chrysler Corporation of Canada, Limited, de se réserver le droit de modifier de temps à autre et sans préavis, les prix, caractéristiques et équipement de ses voitures. Certains accessoires spéciaux apparaissent sur les véhicules illustrés dans ce catalogue; votre dépositaire vous dira lesquels font partie de l'équipement standard.